



La prévention au coeur du travail

DUERP

La loi n°2021-1018 santé au travail du
2 août 2021

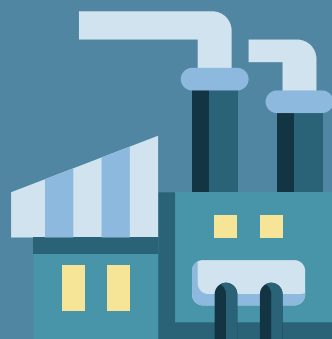
Contenu et mise à jour

Le DUERP est désormais soumis à l'avis consultatif du CSE



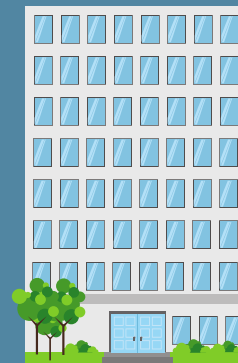
Entreprise de
moins de 11
salariés

- Définir des **actions de prévention** des risques et de protection des salariés
- Mettre à jour **occasionnellement**



Entreprise de
moins de 50
salariés

- Définir des **actions de prévention** des risques et de protection des salariés
- Mettre à jour **annuellement**



Entreprise d'au
moins 50 salariés

- Etablir un **programme annuel** de prévention
- Mettre à jour **annuellement**

Droit d'accès



Médecins du travail ou tout autre professionnel de santé



Salariés et anciens salariés
(versions correspondant à la période en entreprise)



Ensemble du service de prévention et de santé au travail

Conservation



Conservation de toutes les versions antérieures
pendant au moins 40 ans

Dématérialisation progressive :



- **1er juillet 2023**, pour les entreprises dont **l'effectif est supérieur ou égal à 150 salariés**
- au plus tard, le **1er juillet 2024** pour les entreprises dont **l'effectif est inférieur à 150 salariés**