



**OCTOBRE ROSE**  
PRÉVENTION CANCER DU SEIN



PREV'  
BOX  
OCTOBRE ROSE

# C'EST QUOI ?

*Cette Prev' Box sur le thème du cancer du sein, à l'occasion d'Octobre Rose, a été conçue par les équipes de prévention du CMIE, votre Service de Santé au Travail.*

*Ce kit est composé d'un ensemble de supports (plaquettes, vidéos, articles, liens utiles...) que nous vous invitons à découvrir.*

**Ensemble, allons plus loin !**

## A RETROUVER DANS CETTE BOX



**Chiffres clés**



**Supports de prévention  
& conseils**



**Adresses &  
liens utiles**

## CONTEXTE

*Chaque année, la campagne Octobre Rose permet de lutter contre le cancer du sein en informant, en dialoguant et en mobilisant : l'occasion de mettre en lumière celles qui combattent cette maladie, d'intensifier l'information et la sensibilisation et de réunir encore plus de fonds.*

*Depuis 2014, de grands événements ont marqué les différentes campagnes, et cette année encore, la Tour Eiffel s'illuminera de rose le 1er octobre pour accompagner le lancement de la 28ème campagne annuelle d'Octobre Rose de manière forte et symbolique.*

1 femme sur 8 risque de développer un cancer du sein au cours de sa vie



L'information sur le dépistage précoce est essentielle, elle permet de sauver des milliers de vies !

# CHIFFRES CLÉS



**59 000 femmes**

*sont diagnostiquées chaque année  
d'un cancer du sein en France*



**12 000 femmes**

*décèdent chaque année d'un cancer  
du sein*



## Vidéo de prévention

Visionnez et partagez notre vidéo de prévention

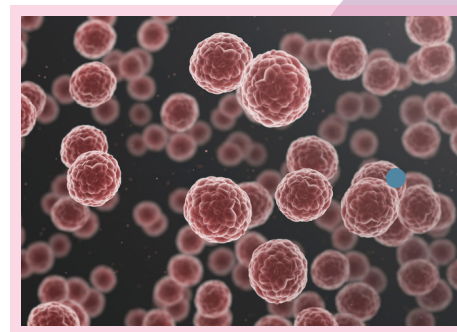


- ✓ Chiffres clés du cancer du sein
- ✓ Comment se faire dépister ?

Le cancer du sein en  
chiffres - Institut national  
du cancer



Données Santé Publique  
France



# SUPPORTS DE PREVENTION

## | Brochures

Tout savoir sur le cancer  
du sein



*Les différents cancers du sein, les progrès de la recherche, les différents traitements, cancer & psychologie ...*

Les modalités de  
dépistage du cancer du  
sein



*Les modalités de dépistage selon l'âge et le niveau de risque*

Comprendre le cancer  
du sein



*Toutes informations clés pour mieux comprendre cette maladie*

Le cancer du sein  
de 50 à 74 ans



*Livret d'information sur le dépistage organisé du cancer du sein et guide pratique*





# SUPPORTS DE PREVENTION

## LE GESTE QUI SAUVE ET PERMET UN DIAGNOSTIC PRECOCE : L'AUTOPALPATION !

### | Articles

Les bons gestes à adopter



*Auto examen et gestes d'autopalpation*

Le dépistage du cancer du sein par âge



*Quelles sont les modalités de dépistage avant et après 50 ans ?*

Modalités spécifiques de dépistage pour les femmes à haut risque



*Infographie des modalités de dépistage en fonction du risque*



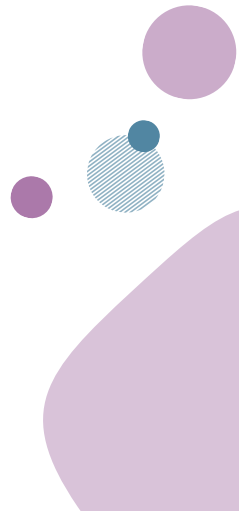
### Conseils médicaux



Découvrez en vidéo les conseils clé en main de notre médecin du travail, Olfa Jouini



- ✓ Les facteurs de risques
- ✓ Quels gestes de prévention adopter ?
- ✓ Conseils & recommandations à suivre



## ADRESSES & LIENS UTILES



Octobre Rose : La ligue contre le cancer



Le cancer du sein, qu'est-ce que c'est ?  
Institut Curie



Cancer du sein : qui peut bénéficier du  
dépistage gratuit ?



Association Le Ruban Rose



Défi Octobre Rose Connecté



### VOUS AVEZ DES QUESTIONS ?

ADRESSEZ-VOUS À VOTRE MÉDECIN DU TRAVAIL CMIE-SEST !

*Nos équipes au plus près de vous !*



*Ensemble, allons plus loin !*



[www.cmie.fr](http://www.cmie.fr)

**Centre Médical Interentreprises Europe**  
80, rue de Clichy - 75009 PARIS

